

Questions les plus fréquentes ?

Aqua sponda®

ISCINE

Peut-on garder l'éponge en place si l'on veut faire une chloration choc ?

Il est préférable d'enlever l'éponge, une forte teneur en chlore pouvant entraîner une dissolution des paillettes donc une détérioration de l'éponge.

Peut-on placer Aqua sponda dans le skimmer au lieu du préfiltre de pompe ?

Non. L'efficacité d'Aqua sponda est liée au fait qu'elle soit placée au cœur du courant d'eau pour y capter le maximum d'éléments polluants.

Que faire d'Aqua sponda lorsque celle-ci est retirée de la piscine ?

Aqua sponda est biodégradable et peut-être jetée sans risque avec les déchets ménagers.

Y a-t-il des précautions à prendre pour stocker les éponges ?

Aqua sponda ne présente aucun risque d'émanations toxique, n'est pas dangereuse en cas d'ingestion, n'est pas toxique pour la peau et les voies respiratoires, n'a pas d'effets indésirables à long terme sur la faune aquatique. Aqua sponda est totalement biodégradable.

Eponge aspirée vers les vannes d'admission ?

Ceci peut se produire à l'arrêt de la pompe en cas de fuite sur le circuit. Pour récupérer l'éponge il suffit de fermer toutes les vannes d'admission, mettre la pompe en marche, puis par une succession de mouvements d'ouverture et de fermeture rapide sur chaque vanne séparément, aspirer celle-ci vers le panier. Si nécessaire purger l'air du filtre.

Groupe filtrant de type desjoyaux ?

Il suffit de mettre l'éponge dans la poche filtrante et de lester le panier pour éviter qu'il soit soulevé par celle-ci lors de l'arrêt de la filtration.

Dépôt d'algues non incrustant ?

Apparition sur la poussière coagulée du fond du bassin et sur les parois après plusieurs jours sans nettoyage, l'enlever avec l'aspirateur et non pas avec de l'algorithme.

La pochette s'est déchirée, une partie des paillettes s'est répandue dans le filtre y a-t-il un danger ?

Non, les paillettes qui sont passées dans le filtre restent efficaces et seront éliminées lors de son lavage. Etant donné qu'elles sont non toxiques et biodégradables, elles pourront être évacuées par le tout à l'égout, ou par un puits perdu sans risque pour l'environnement.

Faut-il ajuster le PH ?

Aqua sponda est peu sensible aux variations de PH, cependant pour le confort de la baignade et la conservation de la piscine, il est recommandé de garder le PH entre 6,9 et 7,4, l'idéal étant 7,4 qui est le PH des larmes.

Aqua sponda est compatible avec les systèmes à ionisation, Ultra violet, Charbon actif ?
Oui

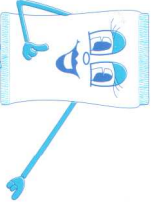
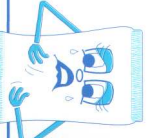
Qu'est-ce qui risque d'affecter la durée de vie d'une éponge ?

Une sur-fréquentation de la piscine va entraîner une saturation plus rapide des éponges. Si la piscine est très fréquentée renouveler plus souvent les éponges.

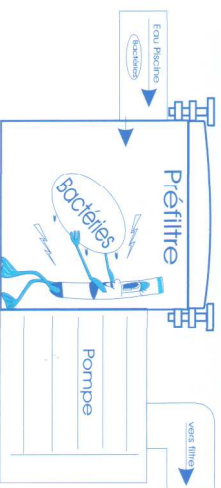
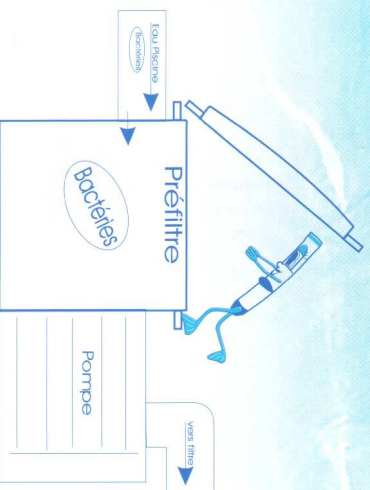
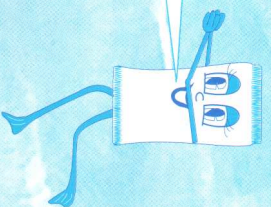
Deux éponges dans le préfiltre ?

Non cela risquerait de trop réduire le flot et n'augmenterait pas l'efficacité de la filtration.

Comparatif

 <p>Traitement Aqua sponda®</p>	 <p>Traitement au chlore ou brome seul</p>
<ul style="list-style-type: none"> • Plus d'irritation pour la peau et les yeux. • Une eau douce, limpide, sans odeur. • Réduit les besoins en chlore à un niveau imperceptible pour les baigneurs. • Plus d'agressivité pour vos maillots. • Un produit biocompatible. <p><u>Plus besoin:</u></p>	<ul style="list-style-type: none"> • Une irritation de la peau et des yeux. • Une odeur désagréable. • Un excès de chlore peut-être nocif pour la santé. • Décoloration de vos maillots. • Les stabilisants du chlore s'accumulent dans l'eau et empêchent le chlore d'agir. <p><u>Nécessité :</u></p>
<ul style="list-style-type: none"> • D'algaécides chimiques dissous. • De flocculants chimiques dissous. • De renouveler l'eau de votre piscine. 	<ul style="list-style-type: none"> • D'ajouter des anti-algues • D'ajouter Des flocculants • De changer l'eau tous les 3 ans

Je plonge dans le préfiltre
(Impératif pour l'efficacité de la méthode)
Ainsi je fixe les micros-polluants



Aqua spondA agit comme un aimant en attirant bactéries, algues, et micro-polluants.

PREMIERE UTILISATION

Cas d'une eau déjà propre : Je place **Aqua spondA** dans le préfiltre de la pompe en réduisant l'apport en chlore. L'eau restera propre si l'éponge est renouvelée à intervalle régulier, comme indiqué dans le tableau.

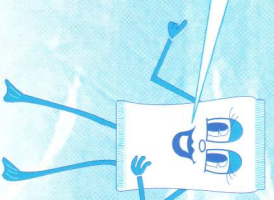
Cas d'une eau sale : Après le nettoyage du bassin et du filtre, j'effectue une chloration choc avec filtration en continu 24 h minimum. Je place **Aqua spondA** dans le préfiltre lorsque la teneur en chlore libre est inférieure à 3 ppm. Puis je renouvelle à intervalle régulier.

Hivernage

Vous pouvez ne pas arrêter la filtration pour hiverner. **Aqua spondA** changée une fois par mois lorsque la température est inférieure à 15 degrés, avec 3 heures de filtration quotidienne permettra de maintenir l'eau propre. Ceci vous évitera la corvée fastidieuse du nettoyage et les dépenses en produits de traitement pour remettre l'eau en état.

Mode d'emploi

Aqua spondA
ISCINE



- ① Régler le TAC (80/120), et le PH (6,9/7,4), contrôler au moyen de la trousse.*
- ② Placer **Aqua spondA** dans le préfiltre, (impératif pour l'efficacité de la méthode).
- ③ Traitement régulier en saison de baignade :

Piscine jusqu'à 70 m³

- 1 éponge **Aqua spondA** pour 15 jours.
- 1 galet (200g) de chlore ou brome lent stabilisé, jusqu'à obtention de 0,5 à 1 ppm. (contrôler au moyen de la trousse).

- ④ Renouvellement d' **Aqua spondA** voir tableau ci-dessous

Température de l'eau	Temps de filtration en heures/jour	Efficacité d' Aqua spondA jusqu'à 70 m ³	Au-delà
Inférieure à 15 °	2 à 4	30 jours	renouveler
16° à 22 °	8 à 11	15 jours	plus
23° à 27 °	12 à 14	15 jours	fréquemment
28° à 30 °	14 à 20	15 jours	

- ⑤ Nettoyage du bassin 2 fois par semaine (plus si nécessaire en fonction de l'environnement)
- ⑥ Nettoyage du filtre 1 fois par semaine.

Chloration choc : uniquement en cas d'eau trouble, apparition d'algues et lors de la mise en eau.
7 à 10 pastilles de 20 gr pour 10 m³.

* Rappel:

TAC = pouvoir tampon de l'eau. Capacité d'influence d'un produit acide ou basique sur le PH.
PH = renseigne sur l'acidité de l'eau, 7 neutre, inférieur à 7 acide, supérieur à 7 alcalin.
(Cas 2 mesures se lisent très facilement sur les languettes des trousse de contrôle).